

ArcGIS ArcMap 符号和样式使用指南

GIS 空间站整理发布 更多资源请访问 <http://www.gissky.net>

要创建美观的地图，一个重要的方面是选择要使用的符号、颜色和地图元素。并不是 GIS 社区中的每个成员都具备必要的设计技巧，都能够自行选择精美的符号和配色方案或有效地应用这些符号和方案。这是众多 ArcGIS 用户所面临的巨大挑战之一。

幸运的是，ArcGIS 社区中技艺高超的制图人员将对由符号、颜色和其他相关地图元素构成的库进行编译。他们以 ArcGIS 样式的形式将这些信息进行共享。在 ArcGIS 中，样式是一个由符号集合、配色方案、渲染规则和相关地图元素构成的库，有助于用户构建效果更好的地图。各样式会将这些图形库添加到 ArcMap、ArcGlobe 和 ArcScene 中，您可以将这些图形库用作进行制图和可视化的丰富资源。

ArcMap 的其中一项基本功能是可以共享这些样式，从而使您可以在 ArcMap 中对这些样式进行引用。这样，所有用户便可以创建效果震撼而又引人入胜的协调一致的地图。本主题将介绍一些重要的符号术语，还将提供有关如何了解详细信息的指导。

符号

符号用于在地图中描绘点、线、面和文本。这与 Microsoft Word 文档和 PowerPoint 演示文稿所用机制类似。以下是对地图和其他 GIS 视图（例如，在 3D 模式下）中所使用符号类型的简要概述：

- **标记符号** - 标记符号是用于在地图中描绘点的点符号，常在线样式中使用。例如：

- 井符号

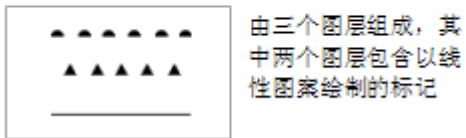


- 树符号



- 通过沿样式中的线排列的一系列标记构建的天气锋面线符号。

GIS 空间站整理,更多资源请访问 <http://www.gissky.net>



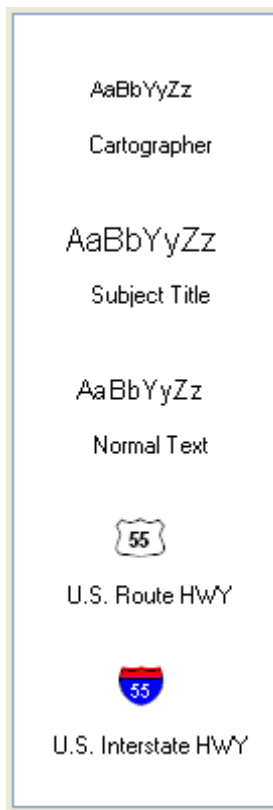
- **线符号** - 此类符号用于绘制线要素和面边界以及渲染其他地图线。例如：



- **填充符号** - 此类符号用于填充面和其他实体地图元素。例如：



- **文本符号** - 文本符号包括字体、字号、颜色和其他属性。它们将用于要素标注、注记和其他地图文本。例如：



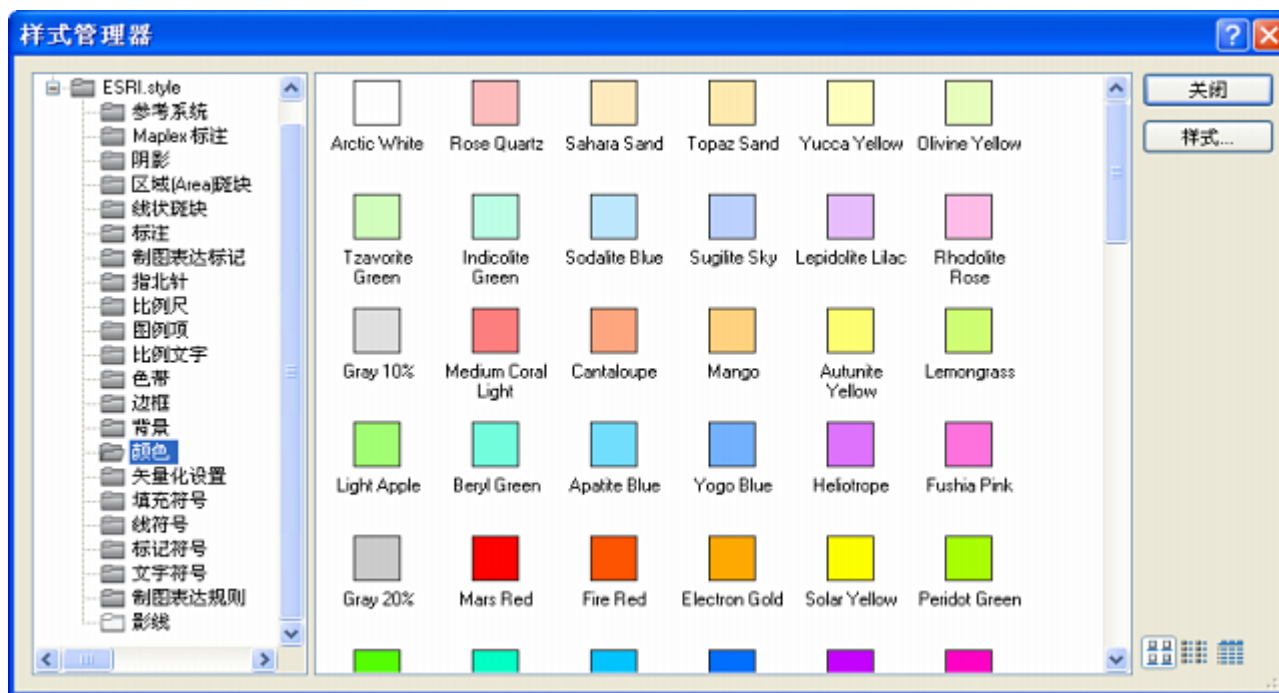
了解有关在 ArcGIS 中使用符号的详细信息

GIS 空间站整理,更多资源请访问 <http://www.gissky.net>

样式

ArcGIS 支持生成一组遵守工作组、组织或社区所达成既定标准的一致制图的功能。实现该功能的其中一种方式是通过使用样式。

样式是符号、颜色、地图元素及其他图形元素组成的集合，有助于用户创建和共享协调一致的制图。样式是一个包含所有此类元素的库，可在一组 ArcGIS 用户之间实现对这些元素的共享。



可共享为样式一部分的图形元素类型有很多。本示例显示了 ESRI.style 文件中的一些颜色。请注意图形元素的所有其他类别。

样式中含有在 ArcGIS 中使用的符号、图形和颜色。每次在 ArcGIS 中为地图布局和地图图层搜索和选择符号时，都是在对样式库中的符号进行选择。

在 ArcMap、ArcGlobe 和 ArcScene 中，您可以添加样式并在地图文档中进行引用。通过符号库，您在地图、地球和场景中所使用的符号便可保持一致。

使用样式是各组织和大众共享同一种标准的方式之一。通过共享一种样式，所有用户便可引用相同的符号、标注规则、边框、比例尺等。这样可以实现在用户组中共享同一种制图标准并保证制图表达更为一致。

Esri 将为各用户大众提供一系列样式。此外，用户也可以构建和共享他们自己的样式。在 ArcMap 中，用户组中的所有用户都可以向符号和其他元素（提供一个可添加到用户地图中的图形库）的集合添加共享的样式。

GIS 空间站栏目列表:

GIS 空间站整理,更多资源请访问 <http://www.gissky.net>

- 栏目 [新闻资讯](#) [技术文章](#) [资料下载](#) [论文中心](#) [求职招聘](#) [遥感专栏](#) [地图频道](#)
- 软件 [ArcGIS](#) [TopMap](#) [MapInfo](#) [WebGIS](#)
- **ESRI** [ArcGIS](#) [应用](#) [开发](#) [ArcIMS Server](#) [ArcSDE](#)
- 技术 [遥感](#) [全球定位系统](#) [地理信息](#) [测绘](#)
- 下载 [电子书](#) [GIS资源](#) [共享软件](#)
- 论文 [GIS](#) [遥感](#) [GPS](#) [摄影测量](#) [测绘工程](#)
- 地图 [中国地图](#) [卫星地图](#) [历史地图](#) [地图下载](#) [省情地图](#)